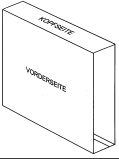
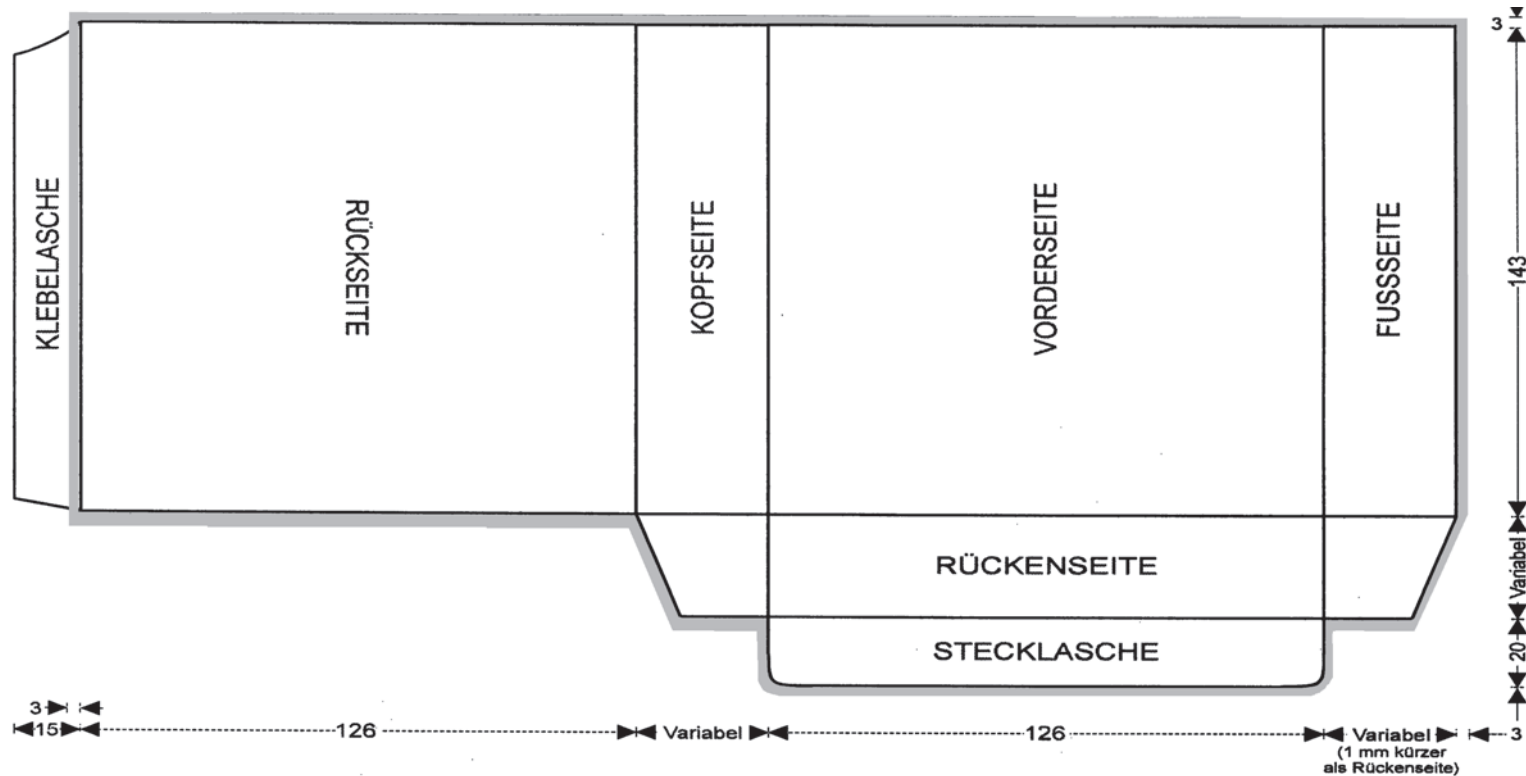


# TECHNISCHE SPEZIFIKATIONEN

<b>Produkt</b> <h2>CD Schubler</h2>	<b>Format</b> 143 x 126 x variabel + 3 mm Beschnittzugabe	<b>Material</b> 300 g/qm GD 2 Karton	<b>Besonderheiten</b>	
--	---	--	-----------------------	---



### Berechnung der RÜCKENBREITE:

#### Feststehende Größen:

Two piece-, Maxi- Box	=	7,0 mm
Jewel-, Brillant- Box	=	10,5 mm
Multibox (bis 4 CDs)	=	24,5 mm
Multibox (bis 6 CDs)	=	25,0 mm
Kartonstecktasche (300g/m <sup>2</sup> )	=	2,5 mm
Materialstärke Karton	=	1,0 mm
Textheft	=	s. Spezifikation

#### Beispiel:

3 x Jewel-Box	=	31,5 mm
Materialstärke Karton	=	1,0 mm
<b>Rückenbreite:</b>	=	<b>32,5 mm</b>

 = 3 mm Beschnittzugabe